

# COMUNICARE NEWS

LA NEWSLETTER  
DI TUTTOPA

NUMERO

08

SETTEMBRE 2021

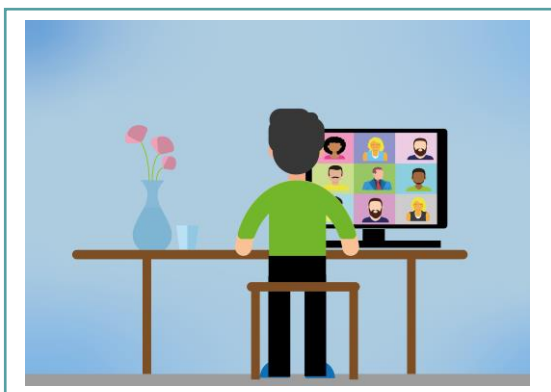


Curato dallo Staff TuttoPA | 011-6485594

[www.tuttopa.it](http://www.tuttopa.it) | [tuttopa@studiosigauo.com](mailto:tuttopa@studiosigauo.com) | [www.bacheca.tuttopa.it](http://www.bacheca.tuttopa.it)

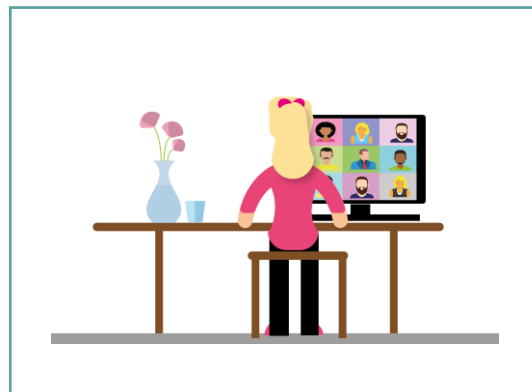
## FORMAZIONE

**WEBINAR GRATUITO  
CON ALBERTO BARBIERO:  
PARTENARIATO  
PUBBLICO PRIVATO  
MERCLEDÌ 22 SETTEMBRE  
DALLE ORE 15 ALLE ORE 17  
Iscriviti al webinar!**



## FORMAZIONE

**WEBINAR  
CON TOMMASO VENTRE:  
NOVITA' TRIBUTI  
MERCLEDÌ 6 OTTOBRE  
DALLE 15 ALLE 16.30  
Iscriviti al webinar!**



**Studio Sigauo, competenze e professionalità a fianco del tuo Ente.**

**Studio Sigauo Srl** Via S. Croce 40 Tel. 011 6485594 info@studiosigauo.com  
10024 Moncalieri (TO) Fax 011 0432476 www.studiosigauo.com





SERVIZIO

# SUPPORTO UFFICIO TRIBUTI



STUDIO SIGAUCO SI OFFRE PER AFFIANCARE L'ENTE NEI MOLTEPLICI ADEMPIMENTI CHE LO VEDONO COINVOLTO.

I vantaggi di questa **attività di supporto** saranno percepiti sia dalla cittadinanza, che potrà contare su un valido appoggio per ricevere un'adeguata consulenza, sia dall'Ente che, tramite un servizio totalmente autofinanziato dal **recupero delle entrate** derivanti dalla sua applicazione, potrà garantire una maggiore **equità fiscale**, migliorando il rapporto con il contribuente e disponendo nello stesso momento di assistenza in **campo tributario** e costante **formazione**.

## Collegamento alla scheda del servizio

**Studio Sigauco** mette la propria esperienza al servizio dell'Ente e, insieme ai suoi collaboratori, offre un ventaglio di servizi atti a supportare gli uffici nella fase di gestione ordinaria e straordinaria dell'IMU, della TASI e della TARI.

Il servizio erogato è caratterizzato da un'azione diretta sul software dell'Ente, anche tramite l'uso di funzionalità operative in remoto, e presenza di personale della struttura presso il Comune al fine di potersi confrontare sulle azioni intraprese e sui comportamenti da seguire.

**SUPPORTO UFFICIO TRIBUTI**

- Supporto attività di recupero evaso
- Sportello ai contribuenti
- Verifica aree edificabili
- Rendicontazione incassi
- Gestione imposta di soggiorno
- Elaborazioni piani finanziari
- Operatività sul software dell'ente
- Gestione ordinaria (IMU/TARI)

**I VANTAGGI PER L'ENTE?**

- Staff a supporto 5 giorni a settimana tutto l'anno.
- Alleggerimento dei carichi di lavoro per il Servizio Finanziario.
- Economie derivanti dalla concentrazione dei servizi.
- Agevolazioni sul costo del lavoro.
- Aggiornamento normativo continuo.
- Possibilità di disporre di una struttura a cui fare riferimento.

Contattate i nostri uffici ai recapiti sottostanti per ricevere un'offerta.

**Studio Sigauco, competenze e professionalità a fianco del tuo Ente.**

Contatti: **Studio Sigauco Srl**  
Via S. Croce 40  
10024 Moncalieri (TO)

Tel. 011 6485594  
Fax 011 0432476

Info: [studiosigauco.com](http://studiosigauco.com)  
[www.studiosigauco.com](http://www.studiosigauco.com)

Adesione certificata ISO 9001:2015

LLOYDS



## FINANZIARIO

# I CONTROLLI NEGLI ENTI LOCALI

### Il sistema dei controlli interni negli enti locali

Il sistema dei controlli interni è un elemento necessario ai fini del **controllo di gestione negli enti locali**. Questo avviene tramite l'attivazione dei seguenti organi:

- il *Collegio dei revisori dei conti*, organo titolare delle funzioni ad esso attribuite dal regolamento di autonomia finanziaria composto da due magistrati della Corte dei conti, di cui uno con funzioni di presidente e l'altro di dirigente della Corte dei Conti;
- il *Controllo di gestione*, regolamentato dalle fonti normative presenti nel Decreto Legislativo del 30 luglio 1999, n. 286 e dal Decreto Legislativo del 18 agosto 2000, n. 267. La finalità essenziale è quella di garantire la realizzazione degli obiettivi programmati con una corretta gestione delle risorse pubbliche;
- il *Controllo strategico*, finalizzato all' accertamento dello stato di attuazione dei programmi e dei risultati dell' attività amministrativa. Il presupposto del controllo strategico è il Documento Unico di Programmazione, noto come DUP. Il controllo strategico è obbligatorio per gli enti aventi popolazione superiore ai 15.000 abitanti, come previsto dall'art. 147-ter del Decreto Legislativo 267/2000;
- la *valutazione dei dirigenti*, svolta mediante la revisione della "Relazione sulla Performance", da redigere obbligatoriamente per ogni ente entro il 30 giugno di ciascun anno. Ha la funzione di evidenziare i risultati organizzativi ed individuali rispetto ai singoli obiettivi programmati ed alle risorse a disposizione. [...]

[Leggi l'articolo completo](#)

## FINANZIARIO

# BILANCIO CONSOLIDATO ENTI LOCALI 2020

### Cos'è il bilancio consolidato degli enti locali?

Riprendendo quanto riportato nel principio contabile 4/4 Arconet leggiamo che:

*"Il **Bilancio consolidato** (degli enti locali) è un documento contabile a carattere consuntivo che rappresenta il risultato economico, patrimoniale e finanziario del " Gruppo Amministrazione Pubblica ", attraverso un' opportuna eliminazione dei rapporti che hanno prodotto effetti soltanto all'interno del gruppo, al fine di rappresentare le transazioni effettuate con soggetti esterni al gruppo stesso. Il **bilancio consolidato** è predisposto dall'ente capogruppo, che ne deve coordinare l'attività "*

Dalla prima definizione traiamo quindi delle importanti informazioni, tra cui:

- È un documento contabile a carattere consuntivo: significa che il **bilancio consolidato degli enti locali** riporta al suo interno i dati finali, ovvero quelli del rendiconto e dei bilanci depositati.
- "Gruppo amministrazione pubblica": altrimenti conosciuto come G.A.P., ovvero l'insieme delle partecipate e delle controllate che hanno rilevanza ai fini della redazione del **bilancio consolidato**.
- Il **bilancio consolidato degli enti locali** viene predisposto dall'ente capogruppo e, in questa circostanza, l'ente capogruppo è il comune. Spetta quindi a lui richiedere e raccogliere la documentazione, lavorarla e arrivare a produrre il **bilancio consolidato degli enti locali** finale... [...]

[Leggi l'articolo completo](#)



## FINANZIARIO

# IL CONTROLLO DI GESTIONE NEGLI ENTI LOCALI

### Il controllo di gestione negli enti locali

In data 30 luglio 1999 è entrato in vigore il Decreto Legislativo n. 286 che regola il **controllo di gestione per gli enti locali**.

Il **controllo di gestione negli enti locali** ha lo scopo di verificare l'efficacia, l'efficienza e l'economicità dell'azione amministrativa per migliorare il rapporto tra costi e risultati, anche tramite l'utilizzo di rapidi interventi correttivi.

Lo scopo del **controllo di gestione** è quello di verificare che gli obiettivi individuati dall'amministrazione siano stati raggiunti correttamente dall'azione amministrativa.

Questa pratica ha origini nel management privato, in quanto permette un'analisi dettagliata dei vari elementi che compongono i costi, garantendo una gestione per obiettivi, con il fine di verificare l'andamento delle previsioni ed intervenire tempestivamente su eventuali scostamenti.

Nei paragrafi e negli articoli successivi verranno trattate le componenti fondamentali alla corretta redazione del referto di **controllo di gestione**. [...]

[Leggi l'articolo completo](#)



## TRIBUTI

# AVVISO DI ACCERTAMENTO IMU

In questo articolo parleremo dell'**avviso di accertamento**, l'atto emesso dall'Ente comunale per il mancato o l'errato pagamento del dovuto **IMU** e notificato al contribuente ogniqualvolta lo stesso si trovi in una situazione debitoria. La normativa di riferimento (legge 296/2006) stabilisce le caratteristiche dell'avviso, le scadenze per l'emissione, per la notifica e per il pagamento.

### Cosa si intende per avviso di accertamento?

L'**avviso di accertamento** è un atto giudiziario emesso dal Comune ogni anno, finalizzato alla riscossione del credito **IMU** nei confronti di un contribuente. Di conseguenza, il contribuente insolvente, si vedrà recapitare a casa a mezzo raccomandata, un avviso riportante l'importo dovuto.

### Esistono due tipologie di avviso di accertamento:

- l'accertamento per omessa dichiarazione IMU;
- l'accertamento per omesso o insufficiente versamento.

Entrambi sono disciplinati dalla stessa normativa, pertanto l'unica distinzione è la motivazione che porta l'Ente ad emettere l'atto.

Talvolta i comuni emettono l'**avviso di accertamento** per entrambe le motivazioni nello stesso momento e con un unico atto, ovvero in modo contestuale. Viene da sé che, per la maggior parte dei casi, dove vi è una mancata dichiarazione **IMU** si verifica un'incongruenza anche nell'importo. [...]

[Leggi l'articolo completo](#)