

COMUNICARE NEWS

LA NEWSLETTER
DI TUTTOPA

NUMERO

08

SETTEMBRE 2022



Curato dallo Staff TuttoPA | 011-6485594

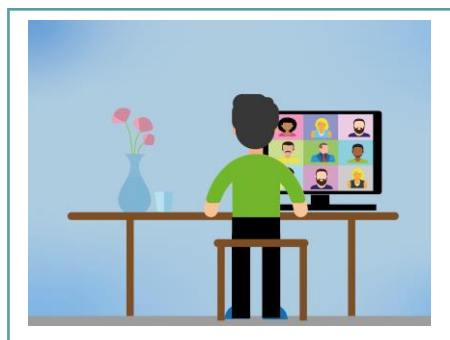
www.tuttopa.it | tuttopa@studiosigaud.com

FORMAZIONE

DIRETTA GRATUITA PARTENARIATO PUBBLICO PRIVATO E P.E.F.

GIOVEDÌ 22 SETTEMBRE
DALLE ORE 15 ALLE ORE 16.30

Iscriviti alla diretta!



FORMAZIONE

DIRETTA GRATUITA LUCI E OMBRE NELL' APPLICAZIONE DEI TRIBUTI LOCALI PER IL 2022

MERCOLEDÌ 5 OTTOBRE
DALLE ORE 15 ALLE ORE 16.30

Iscriviti alla diretta!



Studio Sigaudò, competenze e professionalità a fianco del tuo Ente.

Studio Sigaudò Srl Via S. Croce 40 Tel. 011 6485594 info@studiosigaudò.com
10024 Moncalieri (TO) Fax 011 0432476 www.studiosigaudò.com



LLOYD'S
Società assicurata
con Loyds



SERVIZIO

REGIS: MONITORAGGIO E RENDICONTAZIONE PNRR

Studio Sigauco è utile all'Ente per gestire correttamente il portale ReGiS

Il servizio “**ReGiS: monitoraggio e rendicontazione PNRR**” è finalizzato a garantire una **collaborazione attiva** con l'Ente che riuscirà così a vedersi sgravato da alcuni adempimenti che appesantiscono la procedura operativa.

Il servizio “**ReGiS: monitoraggio e rendicontazione PNRR**” interessa in prima battuta l'alimentazione e gestione del **portale informativo** ma può essere esteso ad **un'attività di supporto più ampia** finalizzata a lavorare al fianco dell'Ente nelle varie attività che interessano la **gestione dei bandi PNRR**. Per avere più informazioni sul portale può esserti utile [leggere il nostro articolo](#).

Con il servizio “**ReGiS: monitoraggio e rendicontazione PNRR**” intendiamo fornire un **servizio a supporto del personale operante all'interno dell'Ente**, aiutando a garantire il raggiungimento degli obiettivi previsti per poter **disporre delle risorse** trasferite con i bandi.

[Collegamento alla scheda del servizio](#)



The image shows a screenshot of a webpage titled "ReGiS" by Studio Sigauco. The page describes the system as a tool for monitoring, reporting, and controlling PNRR measures. It lists potential consequences of incorrect use, such as liquidity block and financial loss. A list of services includes data upload, deadline verification, document analysis, and position closure. Contact information for Studio Sigauco S.r.l. is provided at the bottom.

Studio Sigauco
ReGiS

Il sistema **ReGiS**, sviluppato dalla Ragioneria Generale dello Stato, rappresenta lo strumento a servizio degli Enti per effettuare il **monitoraggio**, la **rendicontazione** e il **controllo delle misure e dei progetti finanziari del PNRR**.

La normativa ne ha definita funzionalità e contenuti rendendolo operativo.

Se il **ReGiS** non viene utilizzato, o viene alimentato in modo non corretto, vi saranno gravi conseguenze tra cui:

- blocco trasferimenti liquidità
- perdita finanziamento

Abbiamo elaborato un servizio agile e completo che si occupa, ad esempio, di:

- 1. Caricamento dati sul portale
- 2. Verifica del rispetto delle tempistiche
- 3. Analisi documentazione fornita
- 4. Chiusura della posizione

Analizza la nostra proposta e chiamaci per ricevere un'offerta su misura

Studio Sigauco, dal 2004 al fianco degli operatori della Pubblica Amministrazione.

Studio Sigauco S.r.l. - Via Santa Croce 40 - 10024 Moncalieri (TO) - Tel. 011 6485594 - Fax 011 6485623 - info@studiosigauco.com - www.studiosigauco.com



FINANZIARIO

PNRR, CONTABILIZZAZIONE E GESTIONE FINANZIARIA.

Con l'avvio del periodo di programmazione 2021-2027 e il potenziamento mirato del bilancio a lungo termine dell'UE, l'attenzione è posta sulla nuova politica di coesione e sullo strumento finanziario denominato NextGenerationEU, uno strumento temporaneo da 750 miliardi di euro pensato per stimolare una "ripresa sostenibile, uniforme, inclusiva ed equa", volta a garantire la possibilità di fare fronte a esigenze impreviste, il più grande pacchetto per stimolare l'economia mai finanziato dall'UE.

L'intera iniziativa della Commissione europea è strutturata su tre pilastri:

Sostegno agli Stati membri per investimenti e riforme

Rilanciare l'economia dell'UE incentivando l'investimento privato

Trarre insegnamento dalla crisi

In questo contesto si inserisce il **Piano Nazionale di Ripresa e Resilienza**, lo strumento che traccia gli obiettivi, le riforme e gli investimenti che l'Italia intende realizzare grazie all'utilizzo dei fondi europei di Next Generation EU, per attenuare l'impatto economico e sociale della pandemia e rendere l'Italia un Paese più equo, verde e inclusivo, con un'economia più competitiva, dinamica e innovativa. [...]

[Leggi l'articolo completo](#)

FISCALE

LIQUIDAZIONI PERIODICHE – IL MODELLO TELEMATICO E IL CALCOLO

L'art. 4 del D.F. 193/2016 ha introdotto, a partire dall'esercizio 2017, l'obbligo di **invio trimestrale dei dati delle liquidazioni periodiche IVA**, da effettuarsi sia da parte dei contribuenti mensili sia da parte di quelli trimestrali.

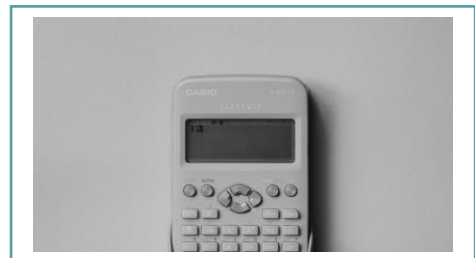
Il nuovo adempimento ha lo scopo di garantire il monitoraggio dell'entità del credito e del pagamento del debito IVA di ciascun soggetto passivo nel corso dell'esercizio, consentendo così un potenziamento dei controlli fiscali da parte delle autorità competenti (prima fra tutte Agenzia delle Entrate). Non si tratta unicamente di un "avvertimento", dal momento che nella realtà abbiamo assistito alla moltiplicazione degli avvisi di irregolarità e delle segnalazioni di anomalie proprio riferite ai versamenti periodici già nel corso dell'esercizio a cui essi stessi fanno riferimento.

La comunicazione deve essere trasmessa indipendentemente dalle risultanze della liquidazione periodica (debito/credito), pertanto la liquidazione telematica è presentata anche nell'ipotesi di liquidazione con eccedenza a credito.

La presentazione va effettuata in modalità telematica entro l'ultimo giorno del secondo mese successivo ad ogni trimestre.

In presenza di più attività gestite con contabilità separata ex art. 36, D.P.R. n. 633/72 va inviata un'unica comunicazione riepilogativa. [...].

[Leggi l'articolo completo](#)





FINANZIARIO

FONDO PER LA PROGETTAZIONE TERRITORIALE 2022 E PNRR

Il **fondo per la progettazione territoriale 2022**, collegato al PNRR, è stato istituito con il Decreto del Presidente del Consiglio dei Ministri 17 dicembre 2021, Decreto pubblicato nella Gazzetta Ufficiale n. 41 del 18 febbraio 2022.

Il **fondo per la progettazione territoriale**, altrimenti conosciuto come fondo concorsi di progettazione e di idee per la coesione territoriale, ha lo scopo di agevolare e accelerare per gli enti la progettazione, in senso lato, ai fini del **PNRR**.

Fondo per la progettazione territoriale, a chi spetta

Il **fondo per la progettazione territoriale** è ripartito tra 7 Città metropolitane, 38 Province e circa 4.800 Comuni fino a 30.000 abitanti delle regioni Abruzzo, Basilicata, Calabria, Campania, Marche, Molise, Puglia, Sardegna, Sicilia e Umbria, o ricompresi nella mappatura delle aree interne.

Le risorse sono quindi state assegnate a oltre il 50% dei Comuni italiani, le ricadute sono quindi ampie e i benefici collegati all'erogazione di queste risorse dovrebbero impattare positivamente lungo tutto lo stivale.

Per poter visionare i singoli importi si rinvia all'apposito elenco pubblicato. [...]

[Leggi l'articolo completo](#)

FINANZIARIO

REGIS: MONITORAGGIO E RENDICONTAZIONE DEL PNRR

Che cos'è ReGiS

Il sistema **ReGiS**, sviluppato dalla Ragioneria Generale dello Stato, rappresenta la modalità unica attraverso cui le amministrazioni centrali e territoriali interessate possono adempiere agli obblighi di **monitoraggio, rendicontazione e controllo** delle misure e dei progetti finanziati dal **PNRR**, ovvero il Piano Nazionale di Ripresa e Resilienza.

Si tratta quindi di un portale, graficamente strutturato come un data base e ripartito su "fogli" lavoro, finalizzato a raccogliere e concentrare l'insieme di informazioni tecniche, contabili e amministrative legate alla gestione dei progetti **PNRR**.

La continua attività di alimentazione, **monitoraggio e rendicontazione** del portale informativo **ReGiS** funge da raccordo nella trasmissione dei dati all'Europa e alla gestione dell'erogazione delle risorse.

Quando è nato il ReGiS

Il sistema di **monitoraggio** del **PNRR**, Piano Nazionale di Ripresa e Resilienza, denominato **ReGiS**, è stato introdotto con la Circolare n. 31 del 14/12/2021.

Con le circolari n. 26 del 14/06/2022 e n. 27 del 21/06/2022, il MEF – Dipartimento della Ragioneria Generale dello Stato, ha chiarito quali sono gli obblighi spettanti a tutti gli attori coinvolti in tale **monitoraggio**, le tempistiche e relative modalità.

Il portale informativo **ReGiS** essendo quindi di recente costituzione è caratterizzato da un'importante attività formativa di supporto effettuata al fine di efficientare la gestione dei bandi **PNRR**. [...]

[Leggi l'articolo completo](#)





PRIVACY

GOOGLE ANALYTICS E PRIVACY: TUTTO QUELLO CHE C'È DA SAPERE

In questo articolo faremo chiarezza su una delle questioni più controverse di quest'ultimo periodo, dando una risposta alla domanda più gettonata degli ultimi tempi: **Google Analytics** rispetta la **privacy**? Il suo utilizzo è pericoloso o illegale?

Prima di rispondere è doveroso fare un passo indietro. Il tema della protezione dei dati e del loro **trasferimento** è sempre stato di grande discussione nei tribunali europei. Google, così come tantissime altre multinazionali, è finita spesso nell'occhio del ciclone per l'immensa quantità di dati personali che gestisce e trasferisce e per le modalità di protezione di quest'ultimi che, a detta di tanti, non sono sufficienti a garantire la giusta sicurezza.

È bene ricordare che Google è una società statunitense, la quale è regolata dalle leggi americane pur operando in territori stranieri. Negli Stati Uniti è consentito infatti, all'Agenzia di Sicurezza Nazionale (NSA) di accedere a dati di cittadini non statunitensi, archiviati sui server di aziende americane senza preventiva autorizzazione di un giudice, necessaria invece in UE.

Per questo motivo negli anni il tema è stato molto dibattuto nei principali tribunali, con lo scopo di cercare di regolare al meglio e nel modo più sicuro possibile, il trasferimento dei dati dall'UE agli States. [...]

[Leggi l'articolo completo](#)

PRIVACY

SITI INTERNET DELLE PA: IL PARERE DEL GARANTE SULLE LINEE GUIDA AGID

L'agenzia per l'Italia Digitale (AGID) ha recentemente sottoposto al Garante per la Privacy lo schema delle "Linee guida di design per i siti internet e i servizi digitali della PA", contenente le regole che definiscono "le modalità per la realizzazione e la modifica dei siti delle pubbliche amministrazioni". In questo articolo analizzeremo il contenuto del documento e le osservazioni del Garante in merito.

I destinatari e il contenuto del documento delle linee guida AgID

Le linee guida AgID in oggetto sono destinate alla Pubblica Amministrazione, con l'obiettivo di "definire e orientare la progettazione e la realizzazione dei siti internet e servizi digitali erogati dalle Pubbliche Amministrazioni", come stabilito dal paragrafo 2.1 del documento stesso.

Lo scopo è quello di orientare la progettazione di ambienti digitali fornendo indicazioni relative al servicedesign (progettazione di servizi), al content design (progettazione dei contenuti), alla user research (ricerca con gli utenti) e alla user interface (interfaccia utente).

Nel capitolo introduttivo delle linee guida AgID viene esposto un quadro sinottico degli obiettivi e delle azioni che la pubblica amministrazione deve attuare per progettare servizi volti ai bisogni delle persone. Successivamente vi è un capitolo dedicato alla progettazione e al prototipo di un servizio digitale ideato per essere il punto di incontro delle diverse competenze necessarie allo sviluppo di un servizio della pubblica amministrazione. [...]

[Leggi l'articolo completo](#)

